

Disk

Stor tork med dörr för tunneldiskmaskin med dubbel slutsköljning, el, 50&60 HZ

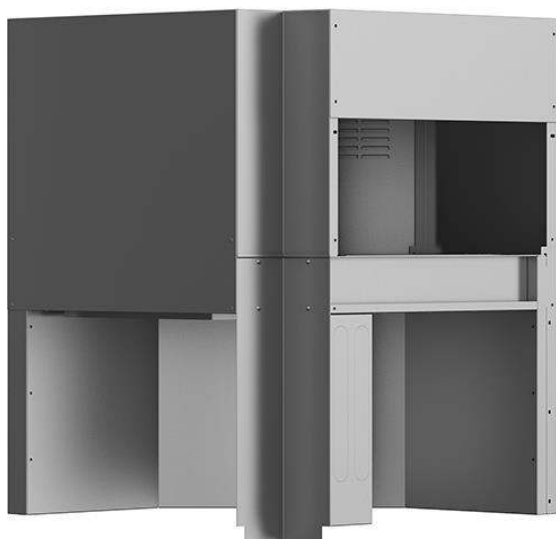
Produkt # _____

Modell # _____

Namn # _____

SIS # _____

AIA # _____



535099 (NCDDRE5)

Tork, hörnmodell för
green&clean
tunneldiskmaskin med
dubbel slutsköljning.

Kort specifikation

Pos.

Hörntork för Electrolux Professional green&clean tunneldiskmaskin med dubbel slutsköljning. Enheten måste installeras tillsammans med en 90° eller 180° diskmaskinsdriven kurva. Transportörssystem med en tandrem som är anslutet till diskmaskinen. Torken använder inre och yttre luft för att ge ett bra torkresultat utan hög energiförbrukning. Lämplig för alla matningsriktningar tack vare enkel reversibilitet på plats. Förinställd att anslutas till Electrolux Professional green&clean tunneldiskmaskin utan några ändringar.

Huvudfunktioner

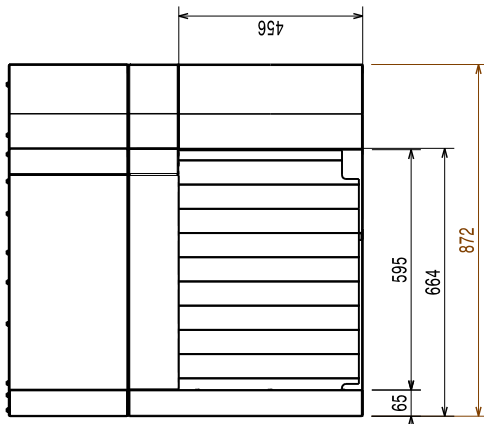
- Elektroniskt styrd för att optimera torkresultaten.
- Fullständig åtkomst till tunnelns insida och hygienisk utformning för att underlätta rengöring.
- Torkzonen avlägsnar alla spår av vatten från diskgodset genom en kraftig fläkt som blandar torr luft från utsidan med den inre luften och ger därmed torra tallrikar vid en temperatur tillräckligt sval för säker hantering.
- Torzonen måste alltid beställas med en 90° eller 180° diskmaskinsdriven kurva.
- IP25-skydd mot vatten och fasta föremål.
- Körriktningen kan antingen gå vänster till höger eller höger till vänster eftersom den är reversibel på plats.
- Ska placeras mellan tunneldiskmaskin med dubbel slutsköljning och transportörssystemet.
- Huvudkomponenter tillverkade i korrosionsskyddande rostfritt stål (304 AISI).

Konstruktion

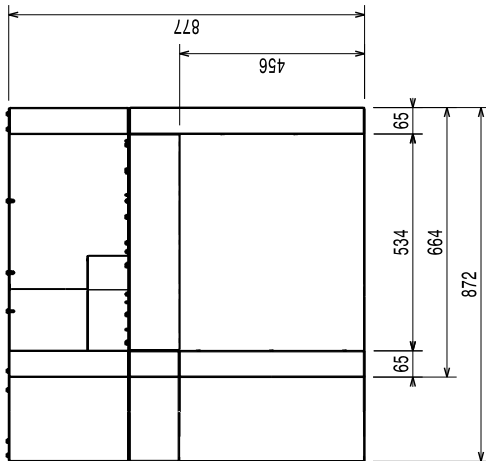
- Kammare med helt rundade hörn och utan inre rör innebär att inga dolda smutsfällor finns.
- Byggt efter modulkoncept som enkelt kan anslutas med tunneldiskmaskin med dubbel slutsköljning.



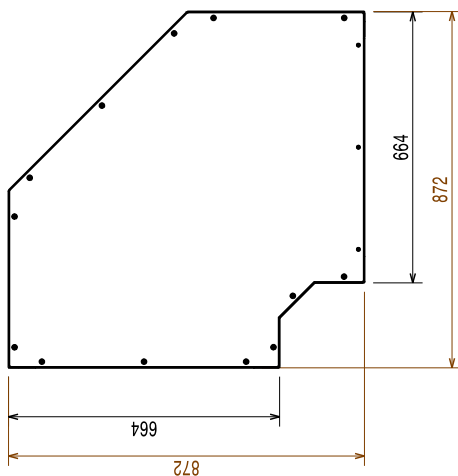
Front



Sida



Topp



- EI = Elektrisk anslutning
- EO = Eluttag
- EQ = Ekvipotentiaal skruv
- ES = El-signal In/Ut
- U = USB-port

Elektricitet

Spänning:	
535099 (NCDDRE5)	380-415 V/3N ph/50 Hz
Anslutningseffekt:	8.5 kW
Dryer heating elements:	8.25kW
Drying fan power:	70°C

Viktig information

Dryer air flow:	750m ³ /h
Dryer air temperature:	70°C
Ytermått, bredd	872 mm
Ytermått, djup	872 mm
Ytermått, höjd	877 mm
Nettovikt:	62 kg
Fraktvikt:	61 kg
Frakthöjd:	1020 mm
Fraktbredd:	930 mm
Fraktdjup:	940 mm
Fraktvolym:	0.89 m ³

Reference norm used to measure the noise:
IEC60335-2-58 annex AA.

Hållbarhetsdata

Ljudnivå:	<62 dBA
------------------	---------